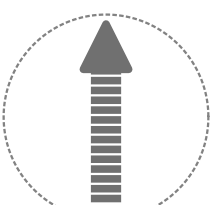
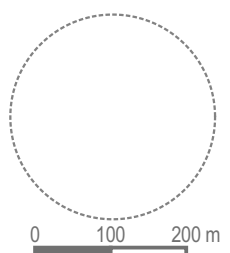


# ÚZEMNÝ PLÁN OBCE BZOVIK

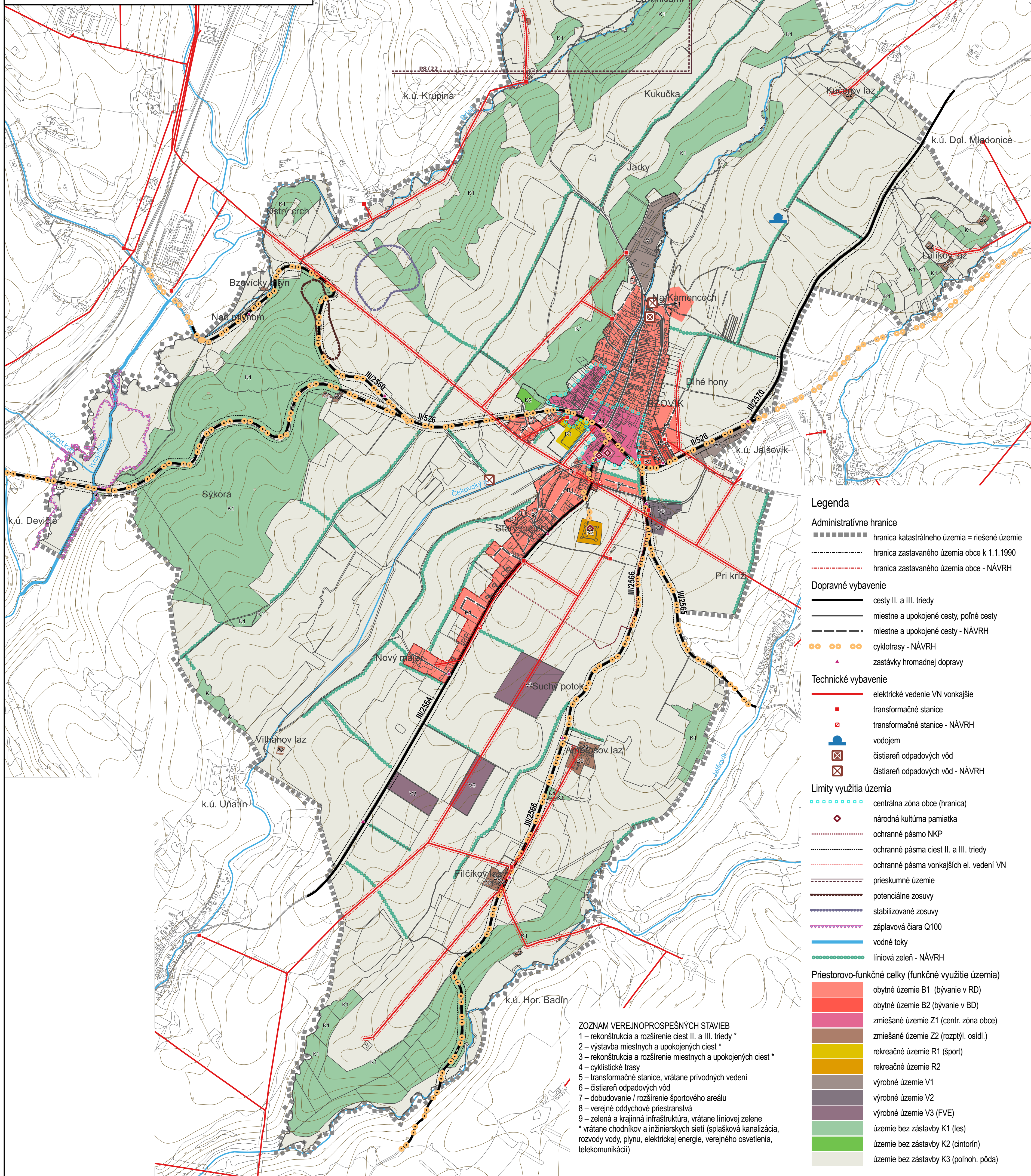


OBSTARÁVATEL: OBEC BZOVIK  
POVER. OBST.: Ing. M. KUKUČKOVÁ  
ZHOTOVITEL: EKO-PLAN, s.r.o.  
HL. RIEŠITEL: doc. Ing. arch. J. COPLÁK, PhD.

DÁTUM: 2024 MIERKA: 1 : 10 000



## 6. REGULAČNÝ VÝKRES (SCHÉMA ZÁVÄZNÝCH ČASŤÍ RIEŠENIA A VEREJNO- PROSPEŠNÝCH STAVIEB)



### Legenda

**Administratívne hranice**

- hranica katastrálneho územia = riešené územie
- hranica zastavaného územia obce k 1.1.1990
- hranica zastavaného územia obce - NÁVRH

**Dopravné vybavenie**

- cesty II. a III. triedy
- miestne a upokojené cesty, poľné cesty
- miestne a upokojené cesty - NÁVRH
- cyklotrasy - NÁVRH
- zastávky hromadnej dopravy

**Technické vybavenie**

- elektrické vedenie VN vonkajšie
- transformačné stanice
- transformačné stanice - NÁVRH
- vodojem
- čistiareň odpadových vôd
- čistiareň odpadových vôd - NÁVRH

**Limity využitia územia**

- centrálna zóna obce (hranica)
- národná kultúrna pamiatka
- ochranné pásmo NKP
- ochranné pásma ciest II. a III. triedy
- ochranné pásma vonkajších el. vedení VN
- prieskumné územie
- potenciálne zosuvy
- stabilizované zosuvy
- záplavová čiara Q100
- vodné toky
- liniová zeleň - NÁVRH

**Priestorovo-funkčné celky (funkčné využitie územia)**

- obytné územie B1 (bývanie v RD)
- obytné územie B2 (bývanie v BD)
- zmiešané územie Z1 (centr. zóna obce)
- zmiešané územie Z2 (rozptýl. osidl.)
- rekreačné územie R1 (šport)
- rekreačné územie R2
- výrobné územie V1
- výrobné územie V2
- výrobné územie V3 (FVE)
- územie bez zástavby K1 (les)
- územie bez zástavby K2 (cintorín)
- územie bez zástavby K3 (poľnoh. pôda)

**ZOZNAM VEREJNOPROSPEŠNÝCH STAVIEB**

- 1 – rekonštrukcia a rozšírenie ciest II. a III. triedy \*
- 2 – výstavba miestnych a upokojených ciest \*
- 3 – rekonštrukcia a rozšírenie miestnych a upokojených ciest \*
- 4 – cyklistické trasy
- 5 – transformačné stanice, vrátane prívodných vedení
- 6 – čistiareň odpadových vôd
- 7 – dobudovanie / rozšírenie športového areálu
- 8 – verejné oddychové priestranstvá
- 9 – zelená a krajinná infraštruktúra, vrátane línovej zelene

\* vrátane chodníkov a inžinierskych sietí (splašková kanalizácia, rozvody vody, plyn, elektrickej energie, verejného osvetlenia, telekomunikácií)